

# PROJET ÉOLIEN

## LA COMBE ROBLLOT

Côte d'Or (21)

Mardi 25 novembre 2025

## COMITÉ DE PROJET

Amandine CREGUT  
Cheffe de Projets Développement Éolien  
[amandinecregut@groupevaleco.com](mailto:amandinecregut@groupevaleco.com)  
06 74 71 12 70

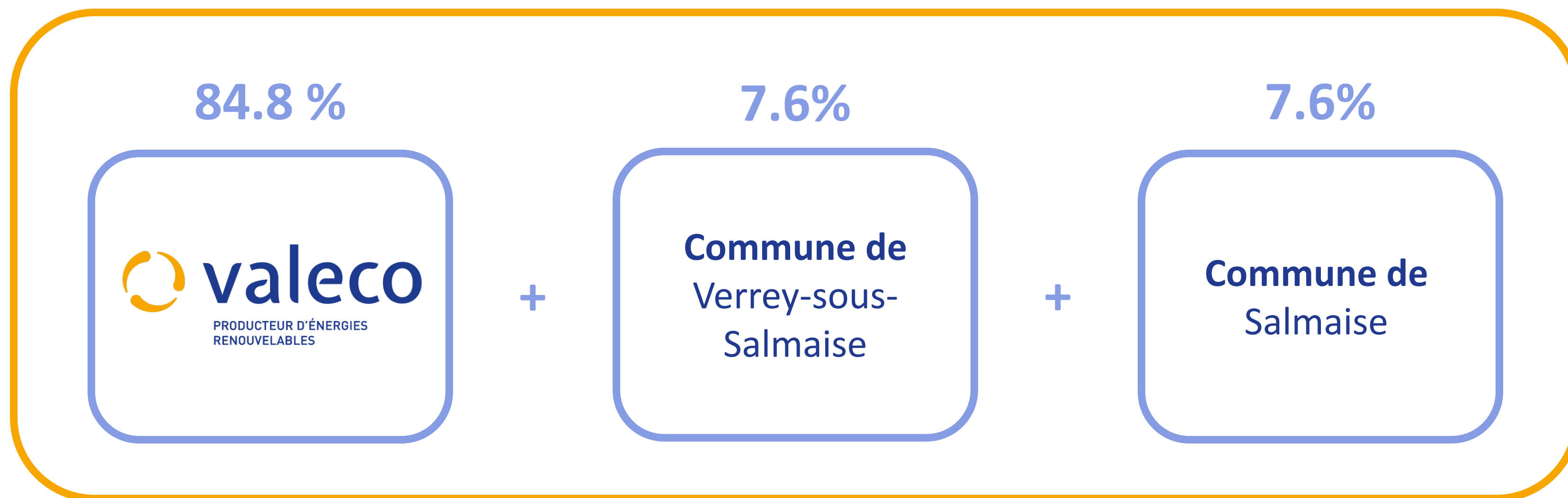
Marie GARCIA  
Référénte Régionale Développement Éolien  
[mariegarcia@groupevaleco.com](mailto:mariegarcia@groupevaleco.com)  
06 38 35 00 67



# LE PARTENARIAT PROPOSE

Société de projet à 3 acteurs :

PE LA COMBE ROBLOT









1

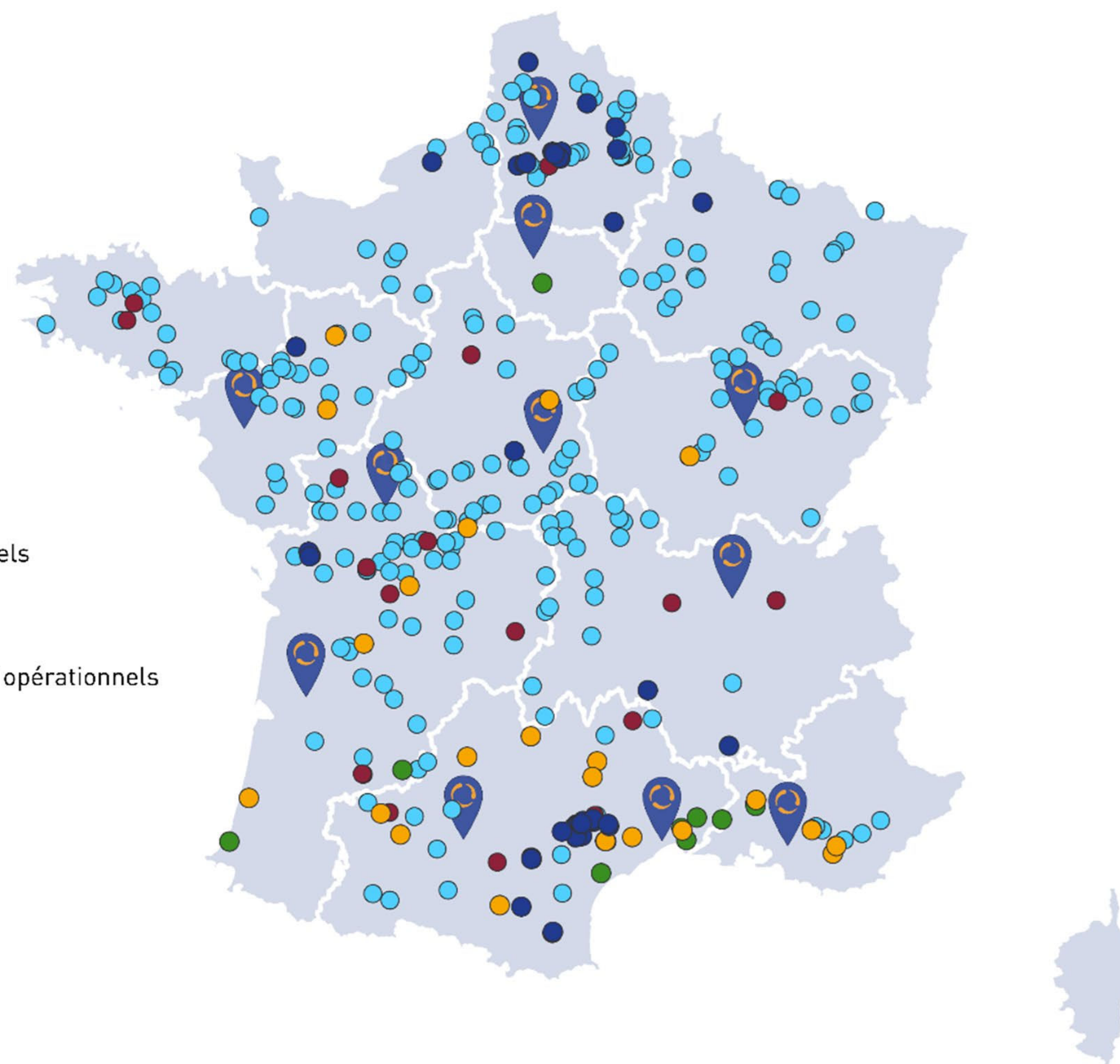
# PRÉSENTATION DE VALECO





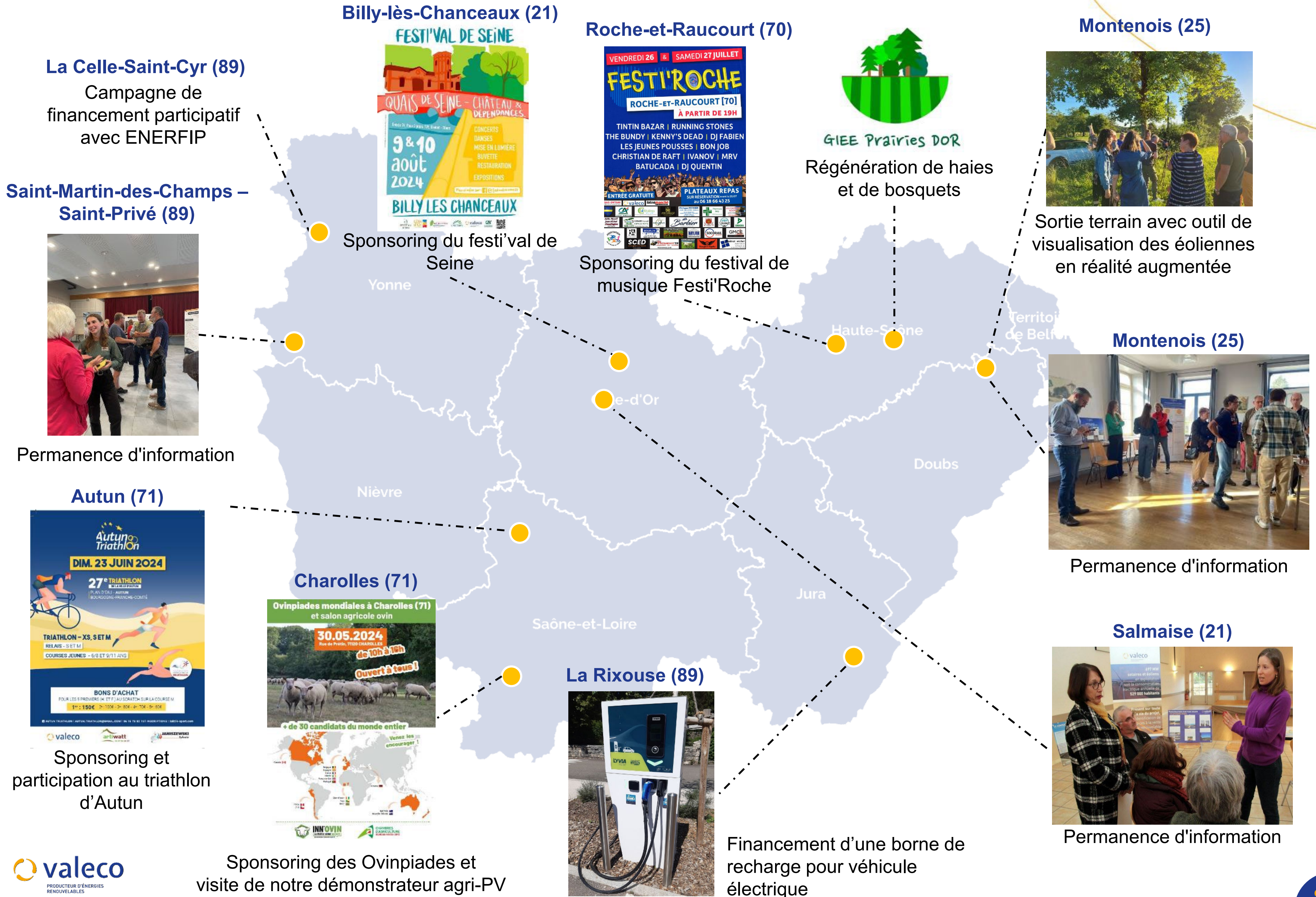
# NOS PROJETS ENR EN FRANCE

-  Agences Valeco
-  Parcs éoliens terrestres opérationnels
-  Parcs PV au sol opérationnels
-  Parcs PV en toiture de plus de 1MW opérationnels
-  Projets sécurisés
-  Projets en développement





# NOS ACTIONS TERRITORIALES



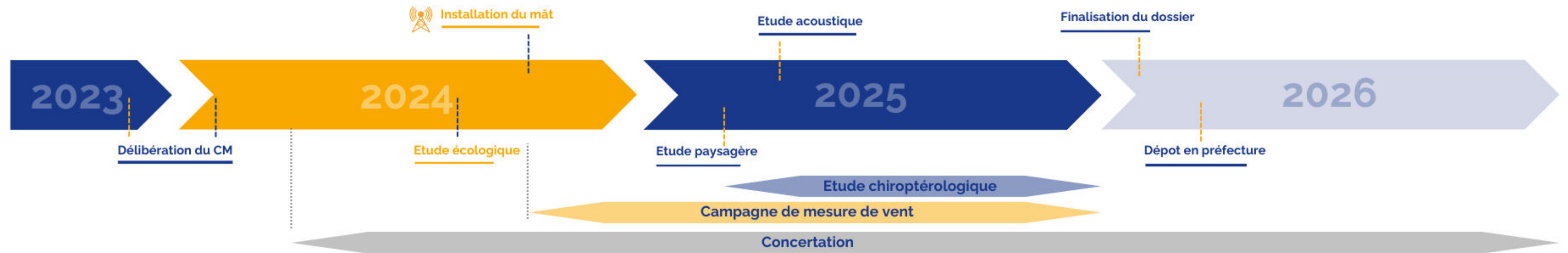


# 2

## PROJET ÉOLIEN LA COMBE ROBLLOT



# CALENDRIER DES ETUDES



→ Bureau d'étude écologique : Envol Environnement



→ Bureau d'étude acoustique : Echo Acoustique



→ Bureau d'étude paysager : Ater Environnement



## Déroulé

### 4 grands thèmes :

- Les oiseaux
- Les chauves-souris
- La flore et les habitats
- Autres faunes terrestres



### 2 Types de recherches :

- Bibliographiques
- Terrains : sorties, enregistreurs



### Identification des enjeux :

- Impacts potentiels
- Définition des mesures ERC : éviter, réduire et compenser

## Exemple de mesures pour la faune

- Dispositif de détection / arrêt automatisé des éoliennes pour l'avifaune (SDA)
- Bridage des éoliennes lors des conditions favorables à l'activité des chiroptères
- Mise en drapeau des éoliennes lorsque la vitesse du vent est insuffisante pour produire de l'électricité
- Création d'habitats artificiels
- Suivis d'activité et de mortalité pendant l'exploitation



Nid et gîte artificiels



SDA



# ETUDE PAYSAGERE

## Déroulé

### Définition :

- Des aires d'études
- Du contexte éolien
- Des zones de visibilité théoriques
- Des points de prises de vue

### Prises de vues :

- Arbres à feuilles tombées
- Météo dégagée si possible

### Photomontages :

- 1 ou plusieurs variantes d'implantation
- Enjeux et impacts
- Définition des mesures

## Exemple photomontage



Ajout des éoliennes



# ETUDE ACOUSTIQUE

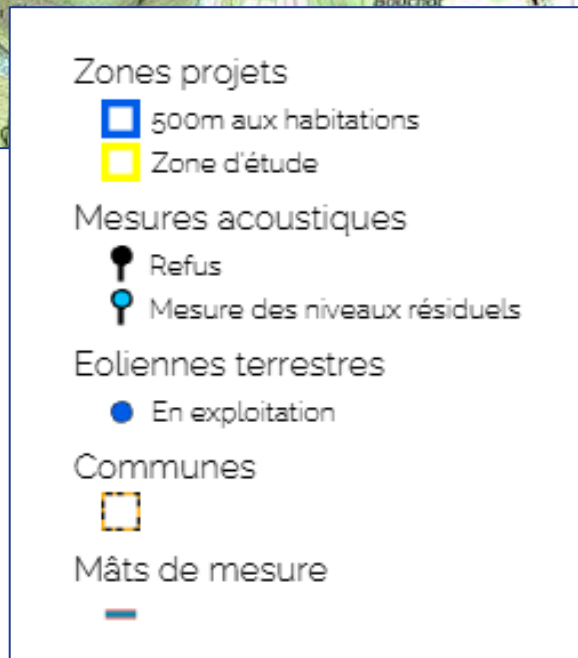
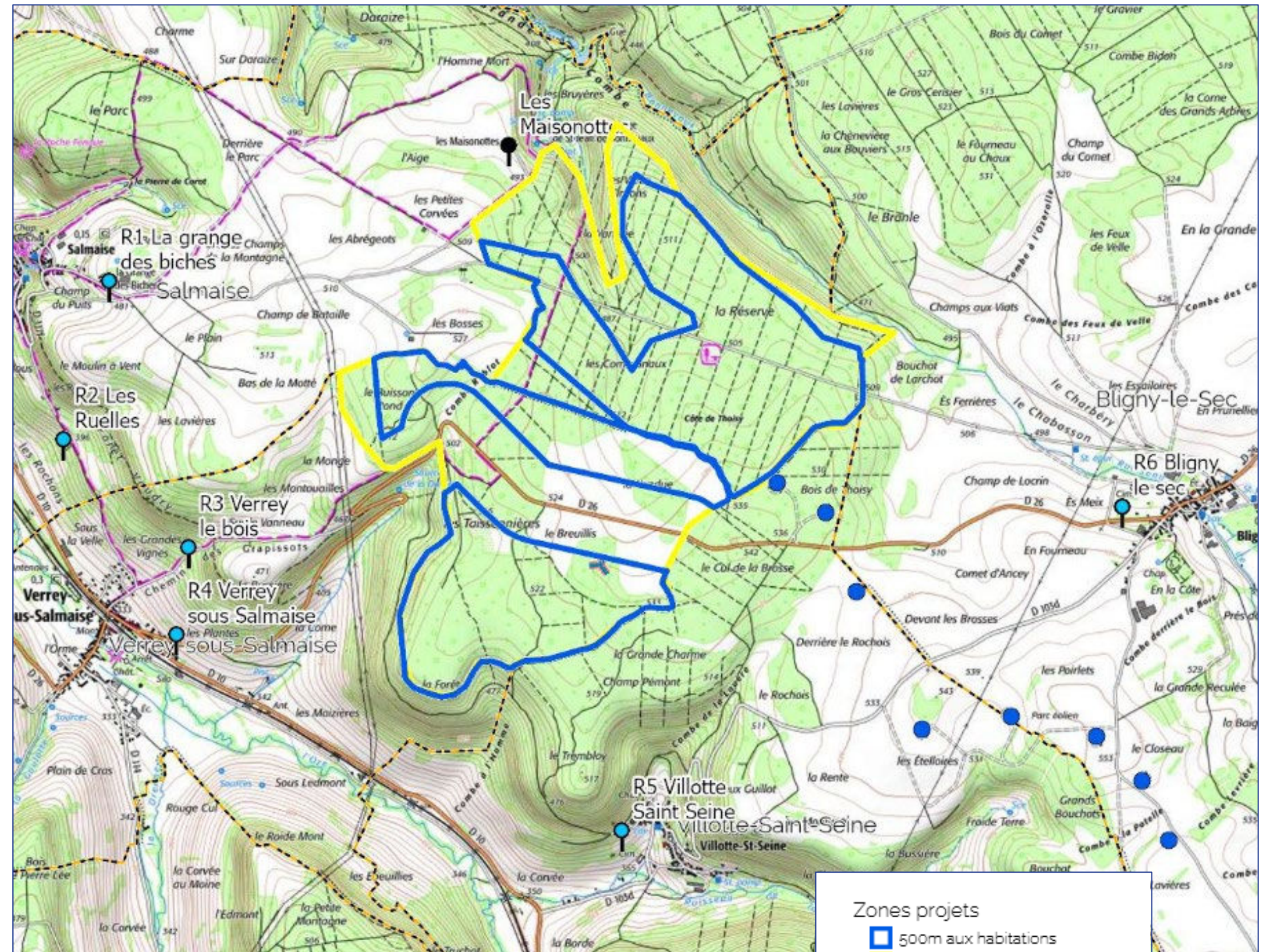
→ 7 zones d'écoutes ont été proposées par les experts acoustiques :

1. La Granges des Biches
2. Les Ruelles
3. Verrey Nord
4. Verrey Est
5. Villotte-Saint-Seine
6. Bligny-le-Sec
7. Les Maisonnottes (refus des propriétaires)

Pose des micros du 23 avril au 14 mai 2024

- Niveaux sonores résiduels faibles à modérés sur l'ensemble de l'aire d'étude.
- Les niveaux sur la période 7h-21h sont plus importants que ceux évalués entre 21h et 7h.
- Les niveaux sonores augmentent avec les vitesses de vent importantes, en raison de l'effet du vent sur la végétation.

↗ **Bridage acoustique des éoliennes proposé par VALECO**





# COMPARAISON DES VARIANTES

## Comparaison quantitative

	Nombre d'éoliennes	Hauteur totale max (m)	Bas de pale (m)	Puissance unitaire max (MW)	Puissance totale Installée (MW)	Energie annuelle produite (MWh)	Nombre de foyers alimentés	Rejet de CO2 évité dans l'atmosphère (T)
Variante 1	9	200	50	4,2	37,8	85 100	20 300	42 600
Variante 2	7	200	50	4,2	29,4	66 200	15 800	33 100
Variante 3	6	200	50	4,2	25,2	56 700	13 500	28 400

## Comparaison qualitative

	Environnement et Biodiversité	Paysage	Autre
Variante 1	<ul style="list-style-type: none"><li>&gt; 2 éoliennes sur des lapiaz</li><li>&gt; 2 éoliennes sur un sol calcicole</li></ul> Enjeux globaux : <ul style="list-style-type: none"><li>&gt; 3 éoliennes en enjeux forts</li><li>&gt; 6 éoliennes en enjeux très forts</li></ul>	<ul style="list-style-type: none"><li>&gt; Effet de surplomb de l'éolienne du sud</li><li>&gt; Nombre maximum d'éoliennes</li><li>&gt; Distance aux habitations de plus de 700m</li></ul>	<ul style="list-style-type: none"><li>&gt; Surface impactée d'environ 4,5 ha</li><li>&gt; Les accès existants ne sont pas utilisés à 100%</li><li>&gt; 8 éoliennes en parcelles communales</li><li>&gt; 1 éolienne en parcelle privée</li><li>&gt; Demande de la commune de Salmaise non respectée et de l'ONF partiellement respectée</li></ul>
Variante 2	<ul style="list-style-type: none"><li>&gt; 4 éoliennes sur des lapiaz</li><li>&gt; 1 éolienne sur un sol calcicole</li></ul> Enjeux globaux: <ul style="list-style-type: none"><li>&gt; 1 éolienne en enjeux modérés</li><li>&gt; 3 éoliennes en enjeux forts</li><li>&gt; 3 éoliennes en enjeux très forts</li></ul>	<ul style="list-style-type: none"><li>&gt; Cohérence visuelle avec les parcs voisins existants</li><li>&gt; Suppression de 2 éoliennes → impact visuel réduit</li><li>&gt; Distance aux habitations de plus de 850m</li></ul>	<ul style="list-style-type: none"><li>&gt; Surface impactée d'environ 3,5 ha</li><li>&gt; Utilisation des accès existants</li><li>&gt; 7 éoliennes en parcelles communales</li><li>&gt; Respect des souhaits des communes et de l'ONF</li></ul>
Variante 3	<ul style="list-style-type: none"><li>&gt; Nombre d'éoliennes limité favorable pour la faune et la flore</li><li>&gt; 2 éoliennes sur des lapiaz</li><li>&gt; 3 éoliennes sur un sol calcicole</li></ul> Enjeux globaux : <ul style="list-style-type: none"><li>&gt; 2 éoliennes en enjeux modérés</li><li>&gt; 3 éoliennes en enjeux forts</li><li>&gt; 1 éolienne en enjeux très forts</li></ul>	<ul style="list-style-type: none"><li>&gt; Cohérence visuelle avec les parcs voisins existants</li><li>&gt; Suppression de 3 éoliennes → impact visuel réduit</li><li>&gt; Distance aux habitations de plus de 750m</li></ul>	<ul style="list-style-type: none"><li>&gt; Surface impactée d'environ 3 ha</li><li>&gt; Utilisation des accès existants</li><li>&gt; 6 éoliennes en parcelles communales</li><li>&gt; Respect des souhaits des communes et de l'ONF</li></ul>



# POINT N°3

D971, Avant Billy-lès-Chanceaux

Variante 1



Variante 2



Variante 3





# POINT N°24

Sur la route agricole menant de la D26 à la ferme du Giboux, au sud-ouest de Verrey-sous-Salmaise

Variante 1



Variante 2



Variante 3





# POINT N°34

Depuis la sortie ouest de Bligny-le-Sec, sur la D26

Variante 1



Variante 2



Variante 3





3

# INTÉGRATION TERRITORIALE





# CONCERTATION ET COMMUNICATION

JUILLET, OCTOBRE & DECEMBRE 2024  
AVRIL 2025

4 lettres d'informations envoyées : → Aux habitants de la commune  
→ Par mail aux communes voisines

**Pourquoi développer l'éolien ?**

L'énergie éolienne, qui repose sur l'énergie cinétique du vent, permet de produire de l'électricité sans émission de CO2. Elle contribue à la diversification du mix énergétique, afin de ne pas dépendre d'une seule énergie. Depuis quelques années, ce mode de production d'électricité est en plein essor en France et dans le Monde. La Loi de la Transition Énergétique pour la Croissance Verte fixe pour objectif d'augmenter la part des énergies renouvelables dans la consommation totale d'énergie finale, pour atteindre 23% en 2020 et 32% en 2030.

**Activité économique et emploi**

L'éolien participe à dynamiser le territoire grâce à la participation d'entreprises locales pour les études, et les phases de chantier, ainsi que la création d'emplois locaux et non délocalisables pour l'exploitation des éoliennes, sur une durée de 20 à 25 ans.

**Qui sommes nous ?**

Filiale française d'EnBW, l'un des plus grands énergéticiens en Allemagne et en Europe Basse à Montpellier depuis près de 30 ans, la société, qui emploie près de 270 personnes dans les secteurs de l'énergie éolienne et photovoltaïque, est présente sur toute la chaîne de valeur en France de l'identification de sites propices à la vente d'électricité renouvelable.

Au 31 décembre 2023, VALECO comptabilise une puissance installée de 845 MW répartis sur des parcs éoliens et photovoltaïques.

**Contacts**

Retrouver toutes les actualités du projet éolien sur le site internet : <https://blog.groupevaleco.com/projet-eolien-salmaise-verrey>

**Amandine CREGUT**, cheffe de projet éolien en Bourgogne Franche-Comté  
[amandinecregut@groupevaleco.com](mailto:amandinecregut@groupevaleco.com)

**Les chiffres clés de l'éolien en France \***

- 1er classement européen pour l'éolien terrestre
- 38 100 GWh produit par énergie éolienne en 2023
- 9% de la production électrique française en 2022

**Les chiffres pour la région Bourgogne-Franche-Comté \***

- 1028 MW installés fin 2022
- 44% de la production régionale d'électricité en 2022
- 28 266 emplois fin 2022 (+0% par rapport à 2021)
- 100% d'énergie renouvelable en 2020
- général région française en éolien

**Source** : "Bilan électrique 2022", RTE ; "Observatoire de l'éolien 2023", FEE ; "L'éolien en 10 questions", ADEME 2023 ; "Le vrai/faux sur l'éolien terrestre", ADEME 2023.

**PROJET ÉOLIEN**  
Communes de Salmaise et Verrey-sous-Salmaise (21)

Madame, Monsieur,

En lien étroit avec les collectivités locales, Valeco, producteur français d'énergies renouvelables depuis plus de 25 ans, étudie la faisabilité d'un projet éolien sur les communes de Salmaise et Verrey-sous-Salmaise.

En septembre 2023 et en avril 2024, les conseils municipaux ont délibéré favorablement à la réalisation d'études pour le développement d'un projet éolien. La zone d'étude se situe sur des parcelles forestières appartenant aux communes et à des propriétaires privés.

La première étape du projet est la réalisation de différentes études réglementaires : environnementale, paysagère et acoustique. À partir de ces résultats, différentes variantes d'implantation d'éoliennes seront analysées afin de définir la configuration optimale dans le respect des enjeux humains et environnementaux du site. Des échanges réguliers avec les élus ainsi que des temps de concertation avec les habitants seront prévus pendant tout le développement du projet.

Toutes les informations et actualités relatives au projet seront disponibles sur ce site internet à l'adresse suivante et en flashant le QR code :

<https://blog.groupevaleco.com/projet-eolien-salmaise-verrey>

En vous souhaitant une bonne et agréable lecture,  
Amandine CREGUT, cheffe de projet éolien

**valeco**  
PRODUCTEUR D'ÉNERGIES RENOUVELABLES

**Exemple de projet voisin "Le Grand Communal" à Billy-lès-Chanceaux**

Du vendredi 16 février au mercredi 21 février 2024, un mât de mesure de vent a été installé dans la forêt communale de Billy-lès-Chanceaux.

La parcelle est accessible à pieds, il est possible de s'y rendre pour voir le mât de plus près.

Le journal Le Bien Public a publié un article, le 22 février dernier, pour présenter le projet du Grand Communal et cette installation.

**"Projet de parc éolien : un mât de mesure installé dans la forêt"**

**LE BIEN PUBLIC**

**Projet de parc éolien : un mât de mesure installé dans la forêt**

Ce projet est réalisé entre 3 partenaires : la commune de Billy-lès-Chanceaux, GEG EnR et VALECO. L'article de presse présente également ce partenariat.

Vous pouvez le retrouver en flashant le QR code suivant :

**Contacts**

Retrouvez toutes les actualités du projet éolien, sur le blog du projet au lien suivant ou en flashant le QR code :

<https://blog.valeco.com/verreysalmaise/>

Vous avez des questions sur le projet éolien ?

**Amandine CREGUT**  
Cheffe de projet éolien en Bourgogne Franche-Comté  
[amandinecregut@groupevaleco.com](mailto:amandinecregut@groupevaleco.com)

**PROJET ÉOLIEN**  
Communes de Salmaise et Verrey-sous-Salmaise (21)

Madame, Monsieur,

Le projet éolien suit son cours et un mât de mesure va être installé avant la fin d'année 2024. Celui-ci permettra d'une part l'évaluation fine du gisement en vent sur site, mais également, l'enregistrement de l'activité des chauves-souris en hauteur.

L'étude environnementale a débuté en août dernier. L'étude paysagère est prévue pour le mois de février 2025 et la réalisation des prises de vue pour les photomontages en avril 2025. À ce moment-là de l'année, le temps sera plus dégagé et les feuilles des arbres n'auront pas encore poussé.

Voici le calendrier des études en cours et à venir :

**Étude environnementale**  
Août 2024 - Lancement des études

**Étude paysagère**  
Février 2025 - Lancement de l'étude

**Campagne acoustique**  
Printemps 2025 - Pause de micros dans des jardins autour de la Zone d'Implantation Potentielle

**Installation du mât**  
Octobre 2024

**Étude des chiroptères**  
Mars 2025 - Pause des micros sur le mât de mesure

**Étude chiroptérologique**

**Campagne de mesure de vent**

**Concertation**

En vous souhaitant une bonne et agréable lecture,  
Amandine CREGUT, cheffe de projet éolien

**valeco**  
PRODUCTEUR D'ÉNERGIES RENOUVELABLES



## Projet éolien de La Combe Roblot

Le 7 novembre dernier, vos élus des communes de Salmaise et Verrey-sous-Salmaise, se sont rassemblés pour réfléchir et choisir le nom de leur projet éolien. Nous sommes donc heureux de vous le présenter, il s'agit de :

### Projet Eolien de La Combe Roblot

La combe Roblot est une combe située à cheval sur les deux communes et à proximité immédiate du secteur d'implantation des futures éoliennes. C'est pour ces raisons que ce nom a été choisi.



## L'étude paysagère

L'objectif de cette étude est d'étudier les enjeux paysagers et les potentiels impacts visuels des variantes d'implantations choisies.

Le bureau d'étude ATER environnement a défini une liste de points autour du projet ou ont été réalisées des prises de vue. À partir de ces photographies, le bureau d'étude réalisera des photomontages des éoliennes. Comme sur l'exemple suivant.

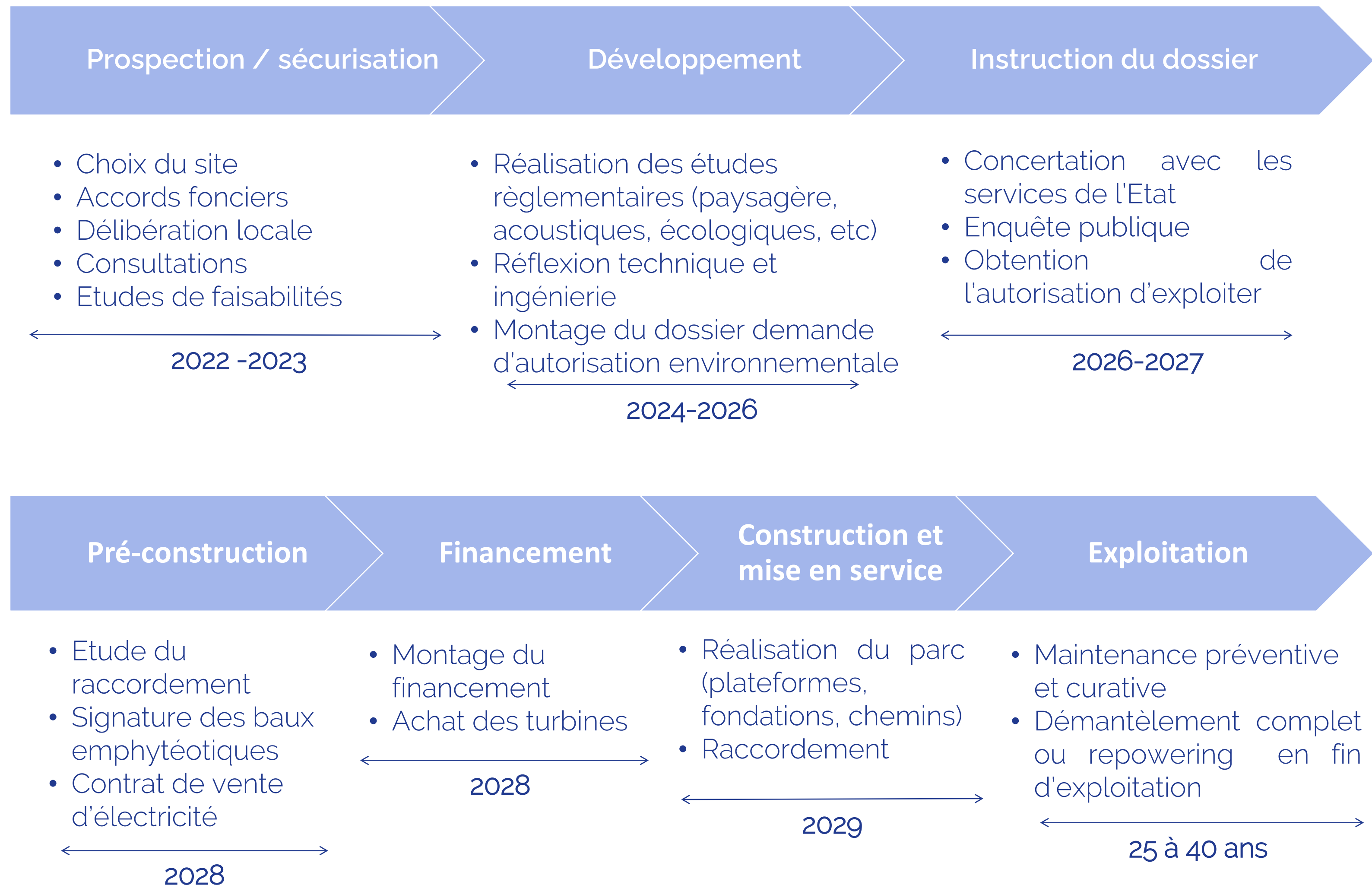


Exemples de photographie et photomontage - Projet éolien de St-Maurice-sur-Vingeanne (21) - VALECO





# CALENDRIER PREVISIONNEL





Amandine CREGUT

Cheffe de Projets Développement Éolien - VALECO

[amandinecregut@groupevaleco.com](mailto:amandinecregut@groupevaleco.com)

06 74 71 12 70

Marie GARCIA

Référente Régionale Développement Éolien - VALECO

[mariegarcia@groupevaleco.com](mailto:mariegarcia@groupevaleco.com)

06 38 35 00 67

